

Aristo[®] Feed 3004 *U6 a Aristo[®] U8₂*

Aristo[®] Feed 4804 *U6 a Aristo[®] U8₂*

Optimální řešení pro svařování

Odolný a spolehlivý

Odolný design s galvanicky pokoveným krytem je určen pro použití v náročných podmínkách. Elektronicky řízený podavač poskytuje přesný a stabilní oblouk. Čtyřkladkový podávací mechanismus s drážkami na podávacích i přítlačných kladkách zajišťuje rovnoměrné podávání drátu a jeho nízkou opotřebitelnost.

Podavače jsou dodávány s kladkami o průměru 30 mm pro podávání drátu do průměru 1,6 mm nebo s kladkami o průměru 48 mm pro podávání drátu do průměru 2,4 mm.

Svařovací parametry se nastavují na přehledném ovládacím panelu.

ESAB LogicPump ELP* - automaticky spínaná vodní pumpa je-li připojen vodou chlazený hořák. Zamezuje přehřátí hořáku.

Bezpečnost

Aristo Feed jsou moderní podavače navrženy tak, aby splňovaly nejpřísnější bezpečnostní standard IEC 60974-5 pro operace prováděné pod nízkým napětím (42 V/AC) a byla zajištěna ochrana proti přetížení a zhroucení systému.

Flexibilita

Řídící panely Aristo U6 a ovládací panel Aristo U8₂ umožňují nastavení řady kombinací.

Řídící panely Aristo U6 a ovládací panel Aristo U8₂ jsou snadno ovladatelné s přehledným menu a jednoduchým nastavením všech požadovaných funkcí parametrů.

Aristo Feed může být vybaven balancérem, zvedacím okem či podvozkem pro zvýšení mobility.



Jednoduchá údržba i opravy

Podávací mechanismus je snadno přístupný a všechny díly jsou rychle vyměnitelné (Aristo Feed 3004). Přítlačné zařízení umožňuje jednoduché nastavení přítlaku.

Elektronické komponenty jsou chráněny odděleně.

Funkce panelu (MMC)	U6	U8 ₂	U8 ₂ Plus
QSet™	X	X	X
2/4 takt	X	X	X
Vyplňování kráterů	X	X	X
Creep start, Hot start a nastavitelný čas dohořívání	X	X	X
Předfuk, dofuk plynu	X	X	X
Digitální V/A metr	X	X	X
Předprogramované synergické linie	X (60)	X (92)	X (>230)
Zavádění drátu, profuk plynem	X	X	X
Paměť na 10 parametrů	X		
Paměť na 255 parametrů		X	X
Pulz/synergický pulz	X	X	X
Nastavení limit, záznam hodnot		X	X
Vytváření vlastních syn. linií			X
SuperPulse™			X
Statistika svařování			X
Automatické ukládání			X

- **2/4 taktní spínání** usnadňuje ovládání svařovacího hořáku.
- **Creep start, předfuk a hot start** zajišťují jemný a příměšší start s menším rozstříkem.
- **Vyplňování kráterů, nastavitelný čas dohořívání a dofuk plynu** zajišťují hladký i na konci svaru, prodloužení životnosti kontaktních špiček a eliminaci trhlin na konci svaru.
- **Předprogramované synergické linie** pro zajištění optimálních parametrů, při širokém výběru materiálů, rozměrů drátů a ochranných plynů.
- **Vytváření vlastních synergických linií**
- **Paměť pro 10 (Aristo U6) nebo 255 (Aristo U8₂) uživatelských nastavení**
- **Rychlospojky**
- **ESAB LogicPump ELP** – automaticky spínané vodní čerpadlo, při připojení vodou chlazeného hořáku.
- **TrueArcVoltage System™** - systém měření napětí přímo na oblouku nezávisle na délce propojovacího kabelu, zemnicího kabelu nebo svařovacího hořáku.
- **SuperPulse**, svařovací proces s možností kontroly vneseného tepla (Aristo U8₂).

Technická data

	Feed 3004	Feed 4804
Napájení, Vac, Hz	42, 50/60	42, 50/60
Kapacita cívký drátu, kg	18	18
Nastavení		
Rychlost podávání drátu m/min	0.8-25.0	0.8-25.0
Rozměry (l x w x h), mm		
- s krytou cívkou	690 x 275 x 420	690 x 275 x 420
Hmotnost, kg		
- s krytou cívkou	15	19
Průměr drátu:		
ocel	0.6-1.6	0.6-2.4
nerez	0.6-1.6	0.6-2.4
hliník	1.0-1.6	1.0-2.4
plněný drát	0.8-1.6	0.8-2.4

Objednací informace

Aristo Feed 3004, (U ₈) Encl	-10 pólový	0460 526 881
Aristo Feed 3004w, (U ₈) Encl	-10 pólový	0460 526 891
Aristo Feed 3004, U6, Encl	-10 pólový	0460 526 886
Aristo Feed 3004w, U6, Encl	-10 pólový	0460 526 896
Aristo Feed 4804, (U ₈) Encl	-10 pólový	0460 526 981
Aristo Feed 4804w, (U ₈) Encl	-10 pólový	0460 526 991
Aristo Feed 4804, U6, Encl	-10 pólový	0460 526 986
Aristo Feed 4804w, U6, Encl	-10 pólový	0460 526 996

Aristo U ₈ , komplet s držákem		0460 820 880
Ovládací kabel pro U ₈ , 7,5 m		0460 877 891

Příslušenství Aristo Feed

Podvozek		0458 707 880
Podpora/uchycení pro hořák		0457 341 881
Uchycení pro propojovací kabel		0459 234 880
Zvedací oko		0458 706 880
Rychlospojka MarathonPac™		F102 440 880
Adaptér pro 5 kg cívkou		0455 410 001
Balancér (pouze s vozíkem pro balancér)		0458 705 880
Kryt cívký, ocel		0459 431 880
Dálkové ovládání MTA1 CAN		0459 491 880
Dálkové ovládání M1 10Prog CAN		0459 491 882
Propojovací kabel 5 m, 12p *		0459 554 880
Propojovací kabel 5 m, 10p		0459 960 880
Propojovací kabel HD 5 m, 10p		0459 960 980
Sada dálkového adaptéru Miggy-/ Railtrac		0459 681 880
Sada dálkového adaptéru MXH™ PP		0459 681 881
MXH 300/400w PP propojovací kit		0459 020 883

* Pro Feed 3004/4804 (U₈) Encl -10 pólový

Propojovací kabely 10/10 pól

70 mm²	chlazené vzduchem	chlazené vodou
1.7 m	0459 528 780	0459 528 790
5.0 m	0459 528 781	0459 528 791
10.0 m	0459 528 782	0459 528 792
15.0 m	0459 528 783	0459 528 793
25.0 m	0459 528 784	0459 528 794
35.0 m	0459 528 785	0459 528 795
95 mm²		
1.7 m	0459 528 980	0459 528 990

QSet™ – Rychlé nastavení krátkého oblouku

Jednoduše nastavte rychlost podávání drátu a QSet™ automaticky nastaví všechny svařovací parametry pro vaši kombinaci drát/plyn. QSet™ toto dokáže pro všechny kombinace drátů a plynů. Plyn CO₂ nebo MAG pájení okamžitě bez nutnosti volby synergických linií.

QSet™ je rychlá cesta pro nalezení optimálních parametrů pro nejlepší kvalitu svaru. Rozstřík je redukován na minimum.

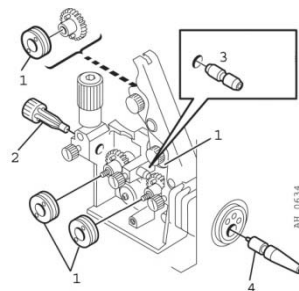
Jednoduchá obsluha při změně svařovaných dílů s funkcí QSet™. Pouze změňte rychlost podávání drátu a QSet™ opět nastaví vše za vás v celé oblasti krátkého oblouku.

Vše je řízeno pouze jedním knoflíkem.

Spotřební díly 3004

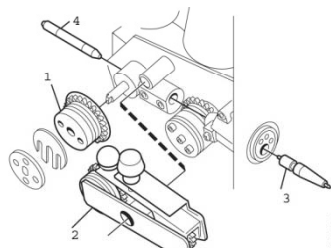
Drát Ø mm	Typ drátu	1 Pod. kladka	2 Vstupní průvlak	3 Střední průvlak	4 Výstupní průvlak	Typ drážky	! Značení
0.6 / 0.8	Fe, Ss, C	459052-001	455049-001	455072-002	469837-880	V	0.6 S2 & 0.8 S2
0.8 / 0.9-1.0	Fe, Ss, C	459052-002	455049-001	455072-002	469837-880	V	0.8 S2 & 1.0 S2
0.9-1.0 / 1.2	Fe, Ss, C	459052-003	455049-001	455072-002	469837-880	V	1.0 S2 & 1.2 S2
1.4 / 1.6	Fe, Ss, C	459052-013	455049-001	455072-002	469837-880	V	1.4 S2 & 1.6 S2
0.9-1.0 / 1.2	C	458825-001	455049-001	455072-002	469837-880	V-K	1.0 R2 & 1.2 R2
1.2 / 1.4	C	458825-002	455049-001	455072-002	469837-880	V-K	1.2 R2 & 1.4 R2
1.6	C	458825-003	455049-001	455072-002	469837-880	V-K	1.6 R2
0.8 / 0.9-1.0	Al	458824-001	455049-001	456615-001	469837-881	U	0.8 A2 & 1.0 A2
1.2 / 1.6	Al	458824-003	455049-001	456615-001	469837-881	U	1.2 A2 & 1.6 A2
C=trubičkový drát					K=vroubkovaná drážka		

* Standardní výbava

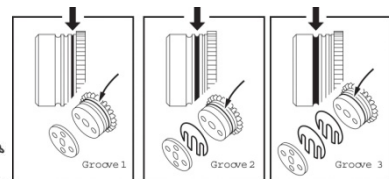


Spotřební díly 4804

Drát Ø mm	Typ drátu	1 Podávací. kladka	2 Bogie	3 Výstupní průvlak	4 střední průvlak	Typ drážky	= Značení	1	2	3
0.6-1.2	Fe,Ss,C	366 966-880	366 902-880	469 837-880	156 603-001	V	1	0.6-0.8	0.9-1.0	1.2
0.9-1.6	Fe,Ss,C	366 966-900	366 902-900	469 837-880	156 603-001	V	6	0.9-1.0	1.2	1.4-1.6
1.2	Fe,Ss,C	366 966-889	366 902-884	469 837-880	156 603-001	V	7	1.2	1.2	1.2
1.4-1.6	Fe,Ss,C	366 966-881	366 902-881	469 837-880	156 603-001	V	2	1.4-1.6	2.0	2.4
2.0-2.4	Fe,Ss,C	366 966-881	366 902-881	469 837-882	156 603-002	V	2	1.4-1.6	2.0	2.4
1.2-1.6	C	366 966-882	366 902-882	469 837-880	332 322-001	V-K	3	1.2	1.4-1.6	2.0
2.0	C	366 966-882	366 902-882	469 837-882	332 322-001	V-K	3	1.2	1.4-1.6	2.0
2.4	C	366 966-883	366 902-883	469 837-882	333 322-002	V-K	4	2.4	not used	not used
1.0-1.6	Al	366 966-899	366 902-899	469 837-881	156 603-001	U	U4	1.0	1.2	1.6
1.2	Al	366 966-885	366 902-886	469 837-881	156 603-001	U	U2	1.2	1.2	1.2
C=trubičkový drát					K=vroubkovaná drážka					



systémem bogie a kladkami č. 6 jako standard



ESAB VAMBERK, s. r. o.
Smetanovo nábř, 334
517 54 Vamberk
Tel.: 494 501 289
Fax: 494 504 408
E-mail: divize.stroje@esab.cz
www.esab.cz

